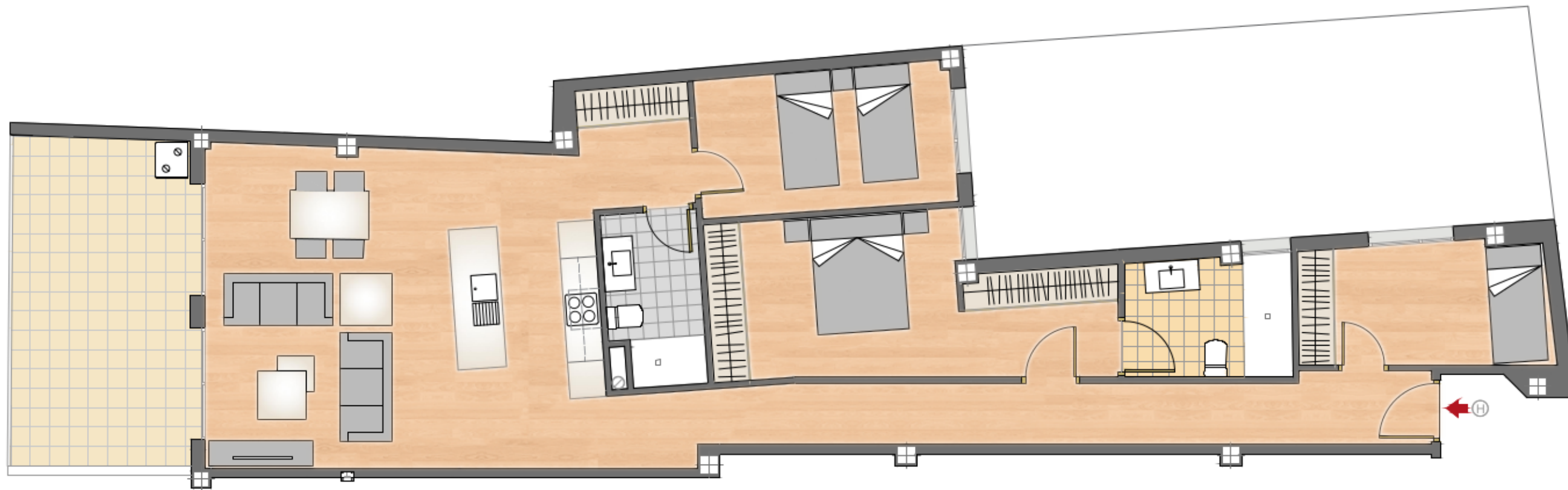


VIVIENDA TIPO H

VIVIENDA TIPO H (1 VIVIENDA)
 PLANTA 4

TOTAL SUPERFICIE CONSTRUIDA	108.13 m ²
TOTAL SUPERFICIE UTIL INTERIOR	94.54 m ²
TOTAL SUPERFICIE UTIL EXTERIOR	16.06 m ²
TOTAL SUPERFICIE UTIL	110.60 m ²



VIVIENDA TIPO H (ÁTICO)	
COMEDOR-SALÓN-COCINA	33,81 m ²
PASO	14,23 m ²
DORMITORIO I	13,34 m ²
DORMITORIO II	15,47 m ²
DORMITORIO III	8,12 m ²
BAÑO I	4,24 m ²
BAÑO II	5,33 m ²
TOTAL SUPRF ÚTIL INT.	94,54 m²
TENDEDERO	5,69 m ²
TERRAZA	10,37 m ²
TOTAL SUPRF ÚTIL EXT.	16,06 m²
TOTAL SUPRF UTIL	110,60 m²

VIVIENDA TIPO H

VIVIENDA TIPO H (1 VIVIENDA) PLANTA 4

TOTAL SUPERFICIE CONSTRUIDA	108.13 m ²
TOTAL SUPERFICIE UTIL INTERIOR	94.54 m ²
TOTAL SUPERFICIE UTIL EXTERIOR	16.06 m ²
TOTAL SUPERFICIE UTIL	110.60 m ²

