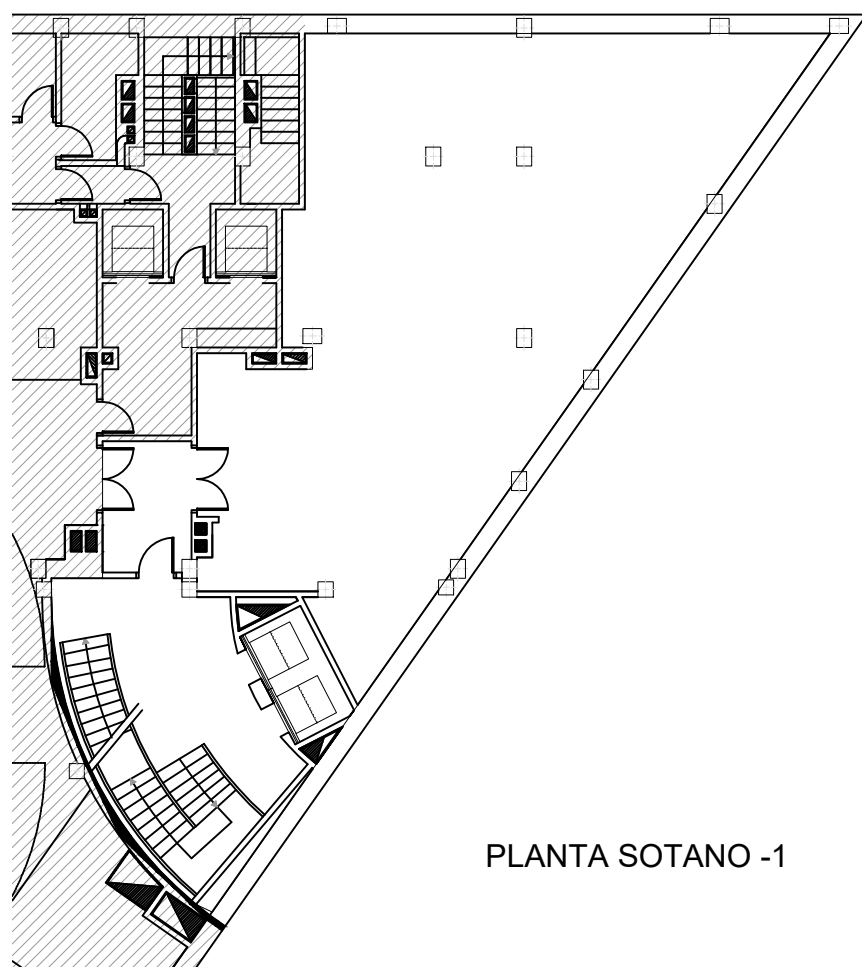


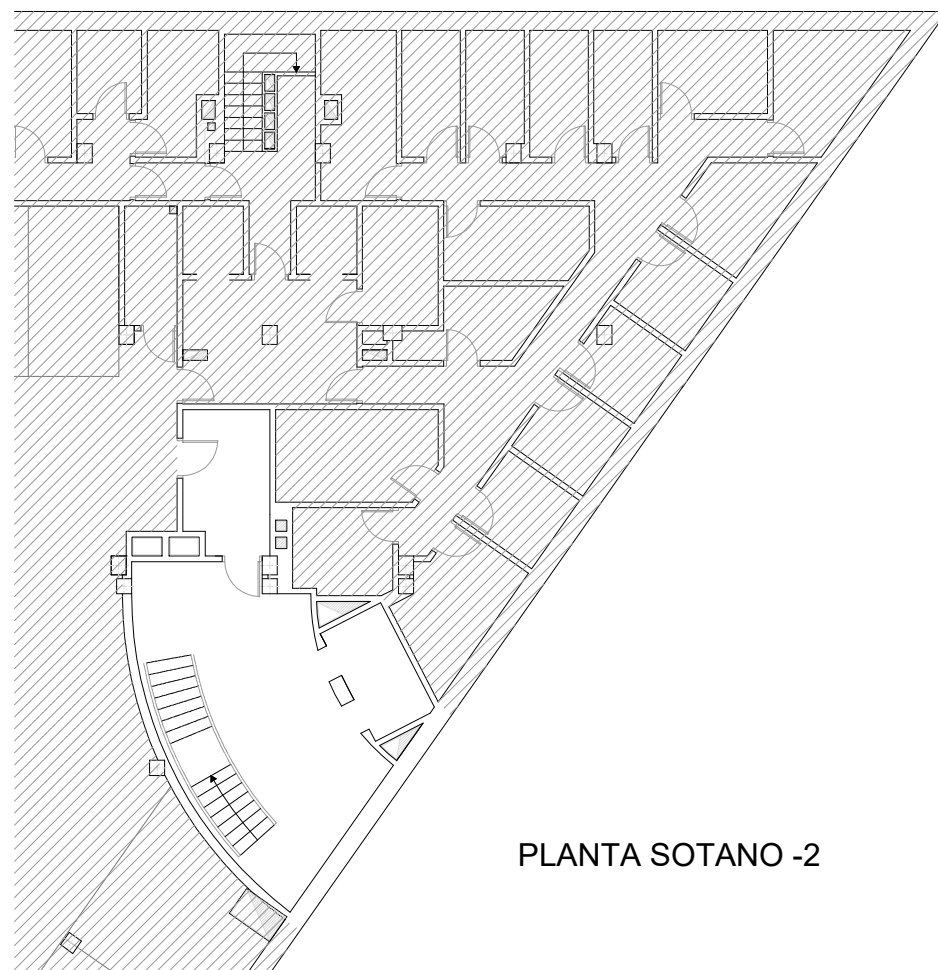
PLANTA BAJA

PLANTA BAJA
 Superficie Construida: 752.61 m²
 Superficie Util: 729.12 m²



PLANTA SOTANO -1

PLANTA SOTANO -1
 Superficie Construida: 230.91 m²
 Superficie Util: 182.96 m²



PLANTA SOTANO -2

PLANTA SOTANO -2
 Superficie Construida: 62.62 m²
 Superficie Util: 53.60 m²

TOTALES
 Superficie Construida: 1046.14 m²
 Superficie Util: 965.68 m²

